



# ВІТАЄМО У СПІЛЬНОТІ ПОЛІТЕХНІКІВ

# Про що говоритимемо?

1. Про Львівську політехніку.
2. Про навчально-науковий Інститут хімії та хімічних технологій.
3. Про перші навчальні тижні.
4. Про можливості культурного та спортивного розвитку, дозвілля.
5. Про корпоративну етику.





# Про Львівську політехніку

**Львівська політехніка** – унікальний Університет з понад 200-літньою історією. Ми ідентифікуємо себе як невіддільну частину міжнародної та вітчизняної академічної й наукової спільноти.

Витоки університету сягають 1816 року, коли королівським декретом австрійського імператора Франца I було створено Реальну школу у Львові.

# Львівська політехніка сьогодні



# ДОСЯГНЕННЯ ЗА ОСТАННІЙ РІК

●  
другий серед закладів вищої освіти  
України у загальному рейтингу  
«World University Ranking 2023»  
Times Higher Education  
(категорія – 601-800)

●  
увійшов до 250 найкращих університетів  
світу та перший серед українських  
університетів за версією «World University  
Rankings» Times Higher Education у 2023 р. у  
галузі інформаційних технологій (Computer  
science)

●  
другий серед українських закладів вищої  
освіти у галузі «Бізнес та економіка»  
у категорії 301-400 рейтингу  
«World University Ranking 2023»  
Times Higher Education



●  
посів четверте місце серед 200  
закладів вищої освіти України  
(академічний рейтинг ТОП-200  
Україна)

●  
увійшов у 150 найкращих університетів  
світу за версією QS World University  
Rankings у 2023 р. в галузі «Інженерні  
спеціальності в галузі нафти і газу»

●  
суттєво покращив свої результати  
у рейтингу UI GreenMetric World  
University Rankings, посівши  
4-е місце серед українських університетів

# МІСІЯ:

формувати майбутніх лідерів, які працюють мудро, творчо, ефективно...

# ВІЗІЯ:

стати найкращим університетом в Україні за показниками міжнародних та національних рейтингів

# ЦІННОСТІ:

## ПРОФЕСІОНАЛІЗМ

Ми сповідуємо досконале володіння фахом

## ПАТРІОТИЗМ

Ми віддані своєму Університету та горді за його історію і сьогодення

## ДОБРОЧЕСНІСТЬ

Ми чесні, порядні та відповідальні у виконанні своїх обов'язків, між нами панують довіра, повага та справедливість

## АКАДЕМІЧНА СВОБОДА

Ми прагнемо до самостійності й незалежності під час провадження педагогічної, науково-педагогічної, наукової, інноваційної діяльності, згідно з принципами свободи слова і творчості

## ПРАГНЕННЯ ДО ЗМІН

Ми прагнемо до безперервного розвитку та шукаємо нові можливості

## ДУХОВНІСТЬ

Ми орієнтуємось на загальнолюдські, соціокультурні та національні цінності

## ТРАДИЦІЇ

Культивуємо повагу до університетських та національних традицій

# Про інститут хімії та хімічних технологій

Навчально-науковий інститут хімії та хімічних технологій (ІХХТ) Національного університету «Львівська політехніка» – один із лідерів хіміко-технологічної інженерної підготовки не тільки західного регіону, а й усієї України. ІХХТ - один з найдавніших і найвідоміших підрозділів Національного університету «Львівська політехніка», який здійснює підготовку студентів хімічних спеціальностей ще з 1872 року.

Тисячі наших випускників – це успішні особистості, що працюють на керівних посадах українських та зарубіжних компаній, підприємств, науково-дослідних установ.



# Контактна інформація ІХХТ

Дирекція ІХХТ	9-й навчальний корпус, кім. 121-124	<i>тел.:</i> +38 (032) 258-23-10; <i>e-mail:</i> ixxt.dept@lpnu.ua
Деканат бакалаврату	9-й навчальний корпус, кім. 121	<i>тел.:</i> +38 (032) 258-23-10 <i>e-mail:</i> ixxt.dept@lpnu.ua
Деканат магістратури	9-й навчальний корпус, кім. 121	<i>тел.:</i> +38 (032) 258-23-10 <i>e-mail:</i> ixxt.dept@lpnu.ua

**Веб-сайт ІХХТ:** [icct.org.ua](http://icct.org.ua)

**Сторінка у Facebook:** [facebook.com/icct.org.ua](https://facebook.com/icct.org.ua)

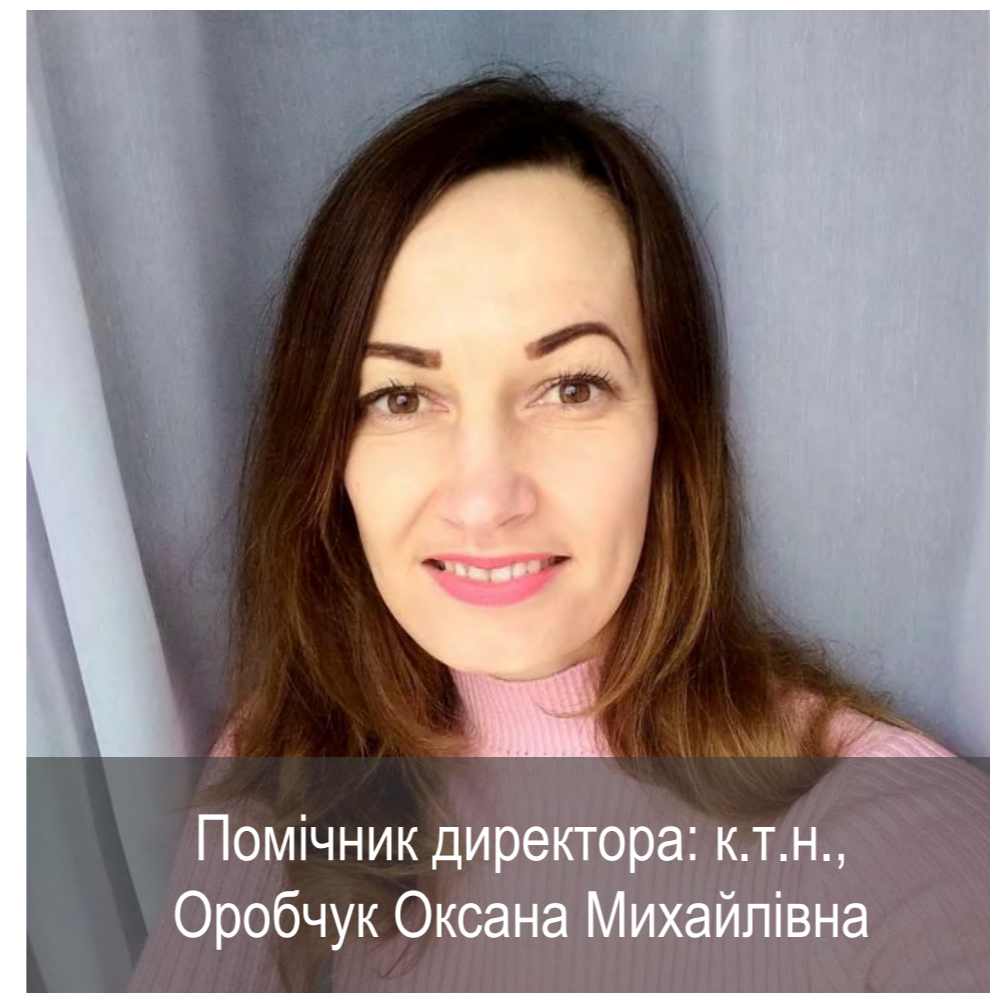
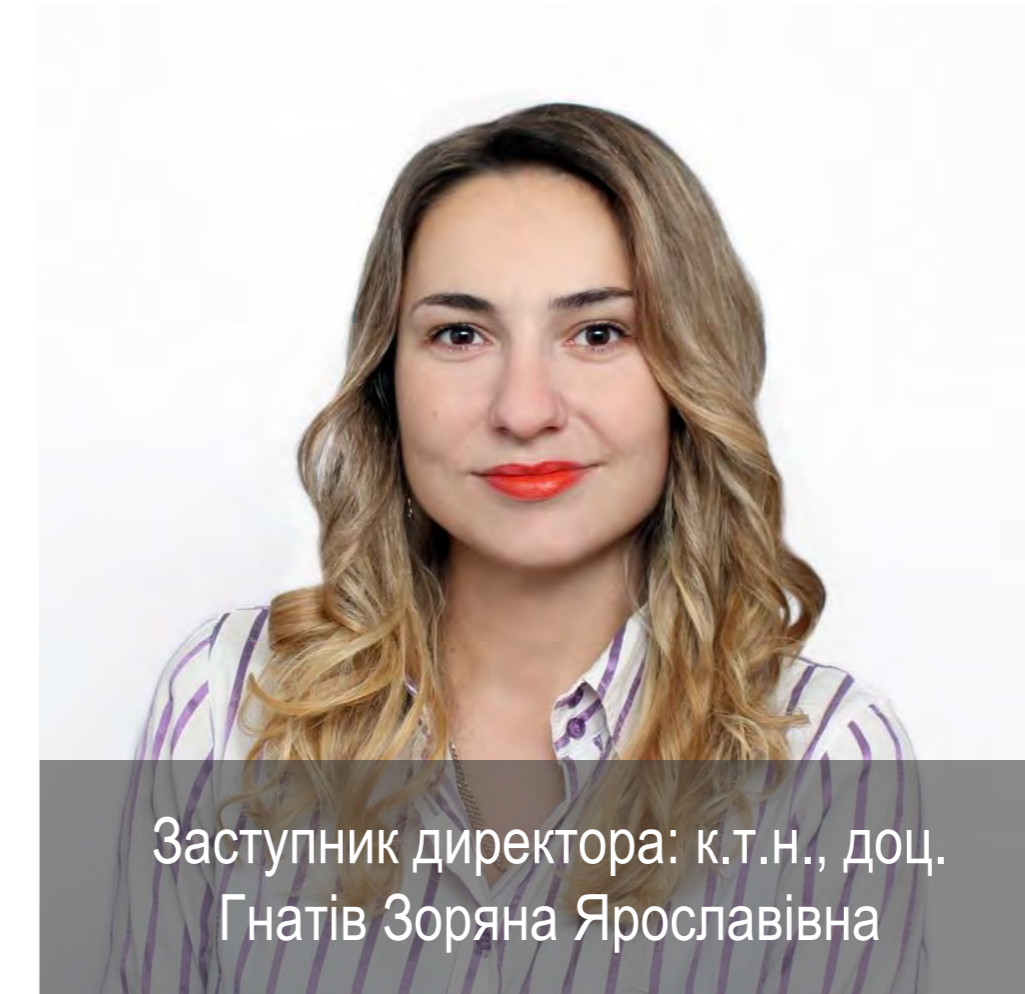
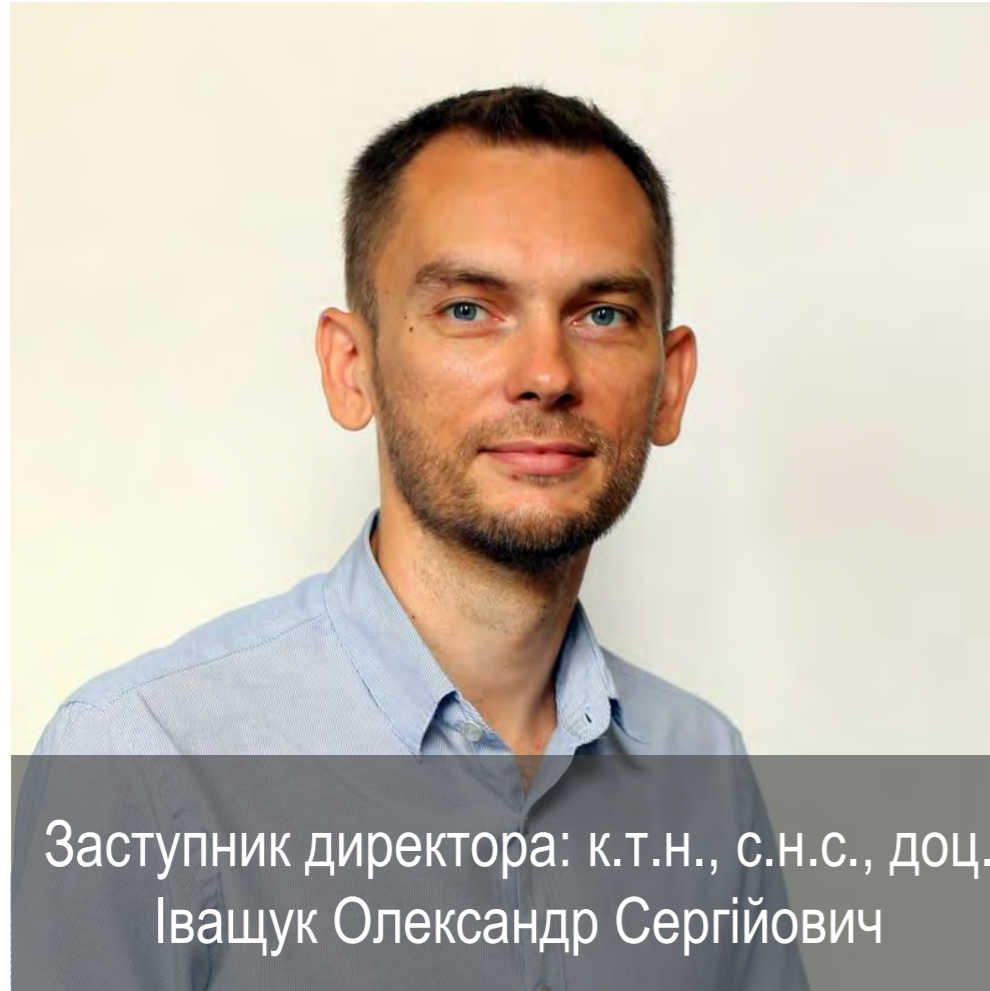
**Сторінка в Instagram:** [instagram.com/i\\_c\\_c\\_t](https://instagram.com/i_c_c_t)

**Telegram:** [t.me/icct\\_lpnu](https://t.me/icct_lpnu)





# Керівництво ІХХТ



# Кафедри інституту ІХХТ

Кафедра	Розташування	Номер телефону та електронна адреса	Завідувач кафедри
Кафедра органічної хімії	8-й навчальний корпус, кім. 204	+38 (032) 258-25-50 okh.dept@lpnu.ua	д.х.н., професор Дончак Володимир Андрійович
Кафедра технології біологічно активних сполук, фармації та біотехнології	8-й навчальний корпус, кім. 223	+38 (032) 258-22-09 tbsfb.dept@lpnu.ua	д.х.н., професор Лубенець Віра Ільківна
Кафедра технології органічних продуктів	8-й навчальний корпус, кім. 335	+38 (032) 258-26-81 top.dept@lpnu.ua	д.т.н., професор Дзіняк Богдан Остапович
Кафедра фізичної, аналітичної та загальної хімії	9-й навчальний корпус, кім. 223	+38 (032) 258-27-68 pavlo.y.sharoval@lpnu.ua	д.х.н., професор Шаповал Павло Йосифович
Кафедра хімії і технології неорганічних речовин	9-й навчальний корпус, кім. 315	+38 (032) 258-21-72 khtnr.dept@lpnu.ua	д.т.н., професор Знак Зеновій Орестович
Кафедра хімічної інженерії	9-й навчальний корпус, кім. 108	+38 (032) 258-26-57 khi.dept@lpnu.ua	д.т.н., професор Атаманюк Володимир Михайлович
Кафедра хімічної технології переробки нафти та газу	8-й навчальний корпус, кім. 305	+38 (032) 258-27-13 khtnh.dept@lpnu.ua	д.т.н., професор Гринишин Олег Богданович
Кафедра хімічної технології переробки пластмас	8-й навчальний корпус, кім. 146	+38 (032) 258-25-97 khttp.dept@lpnu.ua	д.т.н., професор Левицький Володимир Євстахович
Кафедра хімічної технології силікатів	9-й навчальний корпус, кім. 114	+38 (032) 258-21-67 khts.dept@lpnu.ua	д.т.н., професор Вахула Ярослав Іванович

# Наша спільнота

ІХХТ сьогодні – це близько 1 тис. студентів, 9 кафедр, серед співробітників яких – 44 професорів – докторів наук та 121 доцентів – кандидатів наук.

Ми пропонуємо 6 бакалаврських, 13 магістерських освітніх та 4 освітньо-наукових програми, а також 4 програми підготовки докторів філософії і докторів наук.

Студенти, які демонструють високий рівень знань та успішне навчання мають змогу отримувати додаткові стипендії та займатися науковою роботою.



# Про перші навчальні тижні



# Як одягнутися?

У нас немає жорстких правил, які регламентують зовнішній вигляд студента, однак під час вибору одягу слід пам'ятати про норми, прийняті в громадських місцях. Для Вашої зручності, зайшовши в навчальний заклад, знімайте верхній одяг та здавайте його в гардероб.

До того ж у крамничках видавництва Львівської політехніки можна придбати брендований одяг з логотипом, або написами. Наші футболки та худі – розв'язання одвічної проблеми «що одягнути» :-)





# Коли я отримаю студентський квиток?

Зовсім швидко. З моменту підписання в ЄДЕБО (Єдина державна електронна база з питань освіти) наказу про зарахування Вас студентом Львівської політехніки дирекція Вашого інституту в посиленому режимі виконує необхідні роботи з генерування студентських квитків.

Незабаром працівники дирекції повідомлять Вам, що студентські квитки готові та можна їх забирати.

Студенти Львівської політехніки мають змогу оформити спеціальну транспортну картку ЛеоКарт

**Детальніше:** <https://lpnu.ua/news/studenty-lvivskoi-politekhniky-maiut-zmohu-oformyty-spetsialnu-transportnu-kartku-leokart>

# Чи буду я мати залікову книжку?

Звісно що так. Але вона буде в електронному вигляді. Ви будете мати свій електронний кабінет, у якому буде розміщено Ваш індивідуальний навчальний план на навчальний рік. Під час семестрового контролю викладачі виставлятимуть підсумкові оцінки з навчальних дисциплін у електронні відомості і вони будуть висвітлені у Вашому електронному кабінеті відповідно до навчальних дисциплін індивідуального навчального плану.

**<https://student.lpnu.ua>**



## Новини

2023-08-19	<a href="#">У новому навчальному році студенти Львівської політехніки усіх курсів бакалаврського рівня навчатимуться аудиторно у дві зміни</a>
2023-05-25	<a href="#">Подання заяв на перепоселення в гуртожитки</a>
2023-04-20	<a href="#">Опитування «Викладач - очима студентів»</a>
2023-03-01	<a href="#">Вибір навчальних дисциплін та блоків вибіркових навчальних дисциплін для вивчення їх у 2023/2024 навчальному році</a>

### Ресурси

[Зразки заяв студентів](#)  
[Віртуальне навчальне середовище](#)  
[Науково-технічна бібліотека](#)  
[Електронний науковий архів](#)  
[Видавництво Львівської політехніки](#)

### Сервіси

[Путівник по ІС для першокурсника](#)  
[WiFi мережа](#)  
[Електронна пошта LPNU](#)  
[Google календар LPNU](#)  
[Google диск LPNU](#)  
[Google+](#)

### Університет

[Офіційний сайт Львівської політехніки](#)  
[Енциклопедія Львівської політехніки](#)  
[Сайт для вступників](#)  
[YouTube канал Львівської політехніки](#)

© Національний університет «Львівська політехніка», 2023.



# Якщо мені потрібна довідка з місця навчання – куди звернутись?

Для отримання довідки, що Ви є студентом, Вам слід звернутись у Дирекцію ІХХТ:

9 навчальний корпус, кімн. 121,

тел.: +38 (032) 258-23-10

e-mail: [ixxt.dept@lpnu.ua](mailto:ixxt.dept@lpnu.ua)





# Чи існує пропускна система в університеті?

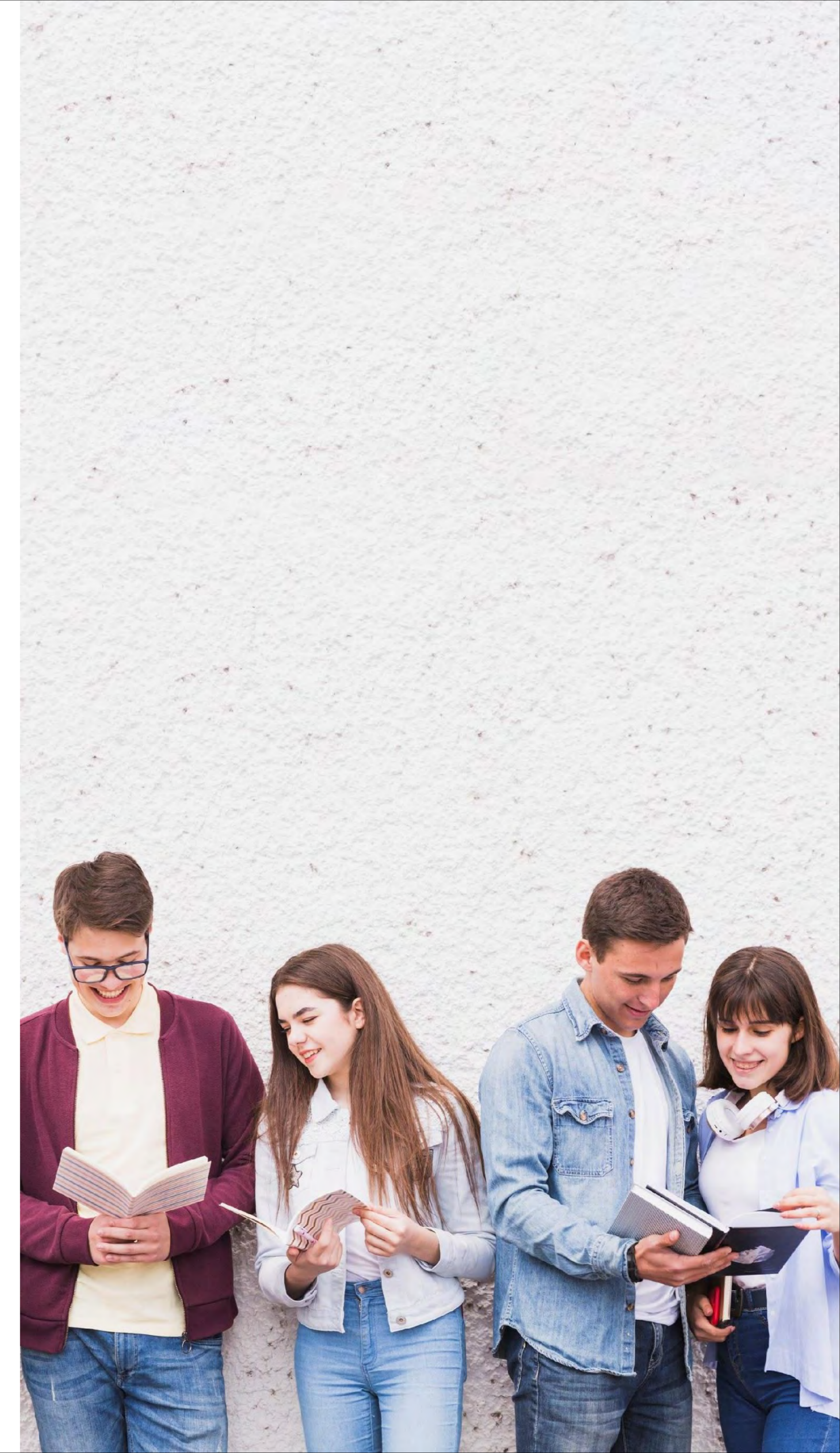
Так, існує. Щоб безперешкодно потрапляти у корпуси Львівської політехніки, Ви повинні мати студентський квиток.

Старайтесь не забувати його.

# Як дізнатися, в якій групі я навчаюся?

Для цього є кілька шляхів:

- 1) зателефонуйте або напишіть у деканат: 9 навчальний корпус, кімн. 121; тел.: +38 (032) 258-23-10, e-mail: [ixxt.dept@lpnu.ua](mailto:ixxt.dept@lpnu.ua);
- 2) біля деканату на спеціальних стендах розміщують списки з розподілом студентів на групи;
- 3) завітайте на сайт ІХХТ <http://icct.org.ua> або сторінку в межах веб-сайту університету (<https://lpnu.ua/ihht>), в розділі «Новини» знайдете розподіл студентів на групи.



# Що означає назва моєї групи «ХТ-12»?

Це означає, що Ваша спеціальність – «Хімічні технології та інженерія» (аббревіатура – ХТ), курс – перший (1), група – друга (2). На другому курсі Ваша група матиме, відповідно, назву ХТ-22. За таким принципом формуються назви усіх груп у Львівській політехніці.

**Абревіатури спеціальностей бакалаврату ІХХТ наступні:**

Хімія	ХЕ
Хімічні технології та інженерія	ХТ
Харчові технології	ХР
Біотехнології та біоінженерія	БТ
Фармація, промислова фармація	ФППФ
Біомедична інженерія	ТО



# Розклад занять

**Де можна знайти розклад занять?**

**Ваш розклад також буде відображений в персональному електронному кабінеті за посиланням <https://student.lpnu.ua>.**

Наполегливо просимо упродовж перших двох тижнів навчання щоденно переглядати актуальність Вашого розкладу, адже в ньому можуть відбуватись зміни.

**Чому в розкладі занять деякі навчальні дисципліни виділені зеленим кольором?**

Це пов'язано з особливістю планування розкладів навчальних занять у Львівській політехніці (принцип «чисельник/знаменник»). Деякі заняття у Вас будуть щотижня (і по чисельнику, і по знаменнику), а деякі – по чисельнику лекція з дисципліни буде, а по знаменнику – ні, і т.д. Тому в розкладі актуальні заняття на поточний тиждень виділені для зручності зеленим кольором.



## Новини

2023-08-19	<a href="#">У новому навчальному році студенти Львівської політехніки усіх курсів навчатимуться аудиторно у дві зміни</a>
2023-05-25	<a href="#">Подання заяв на перепоселення в гуртожитки</a>
2023-04-20	<a href="#">Опитування «Викладач - очима студентів»</a>
2023-03-01	<a href="#">Вибір навчальних дисциплін та блоків вибіркового навчальних дисциплін 2023/2024 навчальному році</a>

[Розклад занять для студентів](#)

[Розклад занять для аспірантів](#)

[Розклад занять з вибіркового дисциплін](#)

[Розклад для студентів-заочників](#)

[Розклад для аспірантів-заочників](#)

[Розклад екзаменів](#)

[Розклад екзаменів з вибіркового дисциплін](#)

[Розклад захистів кваліфікаційних робіт та екзаменів](#)

[Пояснення до розкладу](#)

### Ресурси

[Зразки заяв студентів](#)

[Віртуальне навчальне середовище](#)

[Науково-технічна бібліотека](#)

[Електронний науковий архів](#)

[Видавництво Львівської політехніки](#)

### Сервіси

[Путівник по ІС для першокурсника](#)

[WiFi мережа](#)

[Електронна пошта LPNU](#)

[Google календар LPNU](#)

[Google диск LPNU](#)

[Google+](#)

### Університет

[Офіційний сайт Львівської політехніки](#)

[Енциклопедія Львівської політехніки](#)

[Сайт для вступників](#)

[YouTube канал Львівської політехніки](#)

© Національний університет «Львівська політехніка», 2023.

Група\* XT-11 Семестр 1 семестр **Половина семестру** Весь семестр

Застосувати

Відмінити

**Пн**

1

Інженерна графіка  
Волошкевич205 IV н.к., Лекція

2

Неорганічна хімія, частина 1  
Буклів Р.Л., 101 IX н.к., Лекція

Історія державності та культури України  
Вербицька П.В., 211 Гол. н.к., Лекція

3

Фізика  
Ющук С.І., 139 Гол. н.к., Лекція

**Вт**

2

Фізика  
Ющук С.І., мол.ел,опт.Лабораторна

3

Інженерна графіка  
Волошкевич105 IV н.к., Лабораторна

**Ср**

3

Неорганічна хімія, частина 1  
Буклів Р.Л., 101 IX н.к., Лекція

4

Фізика  
Ющук С.І., 139 Гол. н.к., Лекція

5

Фізика  
Ющук С.М., 139 Гол. н.к., Практична


**Чт**

2

Фізичне виховання, частина 1  
9.30-10.50 Самчука ІІ Практична

3

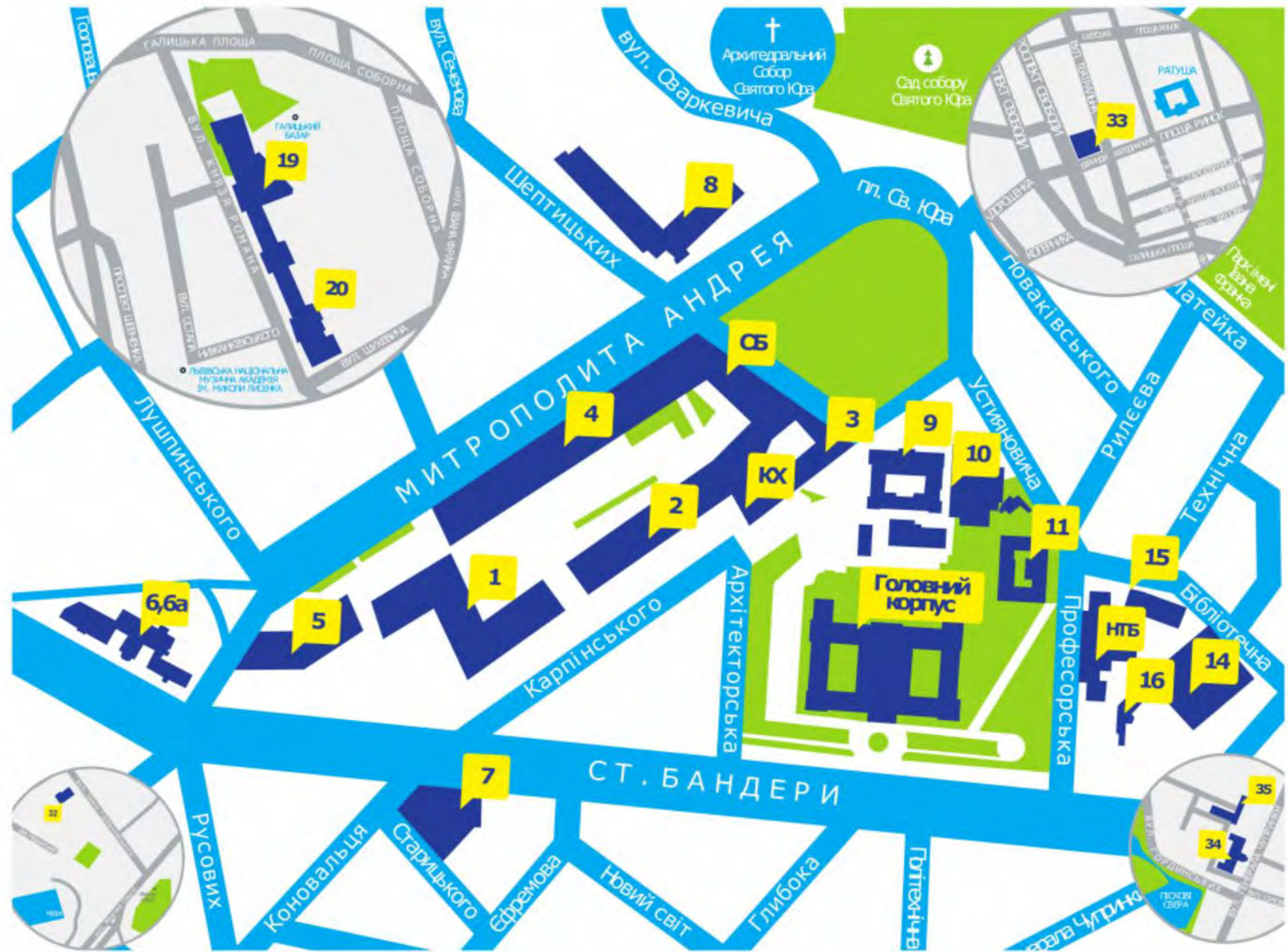
Іноземна мова за професійним спрямуванням, частина 1  
Пастирська І.Я., Практична

A photograph on the left side of the slide shows three young people peering through a slightly open green door. At the top, a young woman with long dark hair looks out. In the middle, a young man with curly brown hair and a gold chain looks out. At the bottom, a young man with short dark hair and a dark t-shirt smiles broadly. The door has a brass doorknob.

# Як здійснюється маркування аудиторій та корпусів?

Якщо Ви побачили маркування 106 I н.к., це означає, що йдеться про аудиторію 106 першого навчального корпусу. Аудиторія 106 – це перший поверх. Маркування 209 IV н.к. (або 209-IV) означає, що заняття відбуватиметься в аудиторії 209 четвертого навчального корпусу (шукатимемо її, відповідно, на другому поверсі).





# Якою є тривалість пар?

№ зміни	№ пари	Тривалість пари	Перерва
1 зміна	1 пара	8:30-9:50	15 хв (9:50-10:05)
	2 пара	10:05-11:25	15 хв (11:25-11:40)
	3 пара	11:40-13:00	15 хв (13:00-13:15)
	4 пара	13:15-14:35	15 хв (14:35-14:50)
2 зміна	5 пара	14:50-16:10	15 хв (16:10-16:25)
	6 пара	16:25-17:45	15 хв (17:45-18:00)
	7 пара	18:00-19:20	10 хв (19:20-19:30)
	8 пара	19:30-20:50	



# Де я можу знайти графік навчального процесу?

Графіки навчального процесу на 2023/2024 навчальний рік для студентів усіх спеціальностей всіх рівнів освіти денної та заочної форм навчання Львівської політехніки розміщені на сайті у розділі «Освіта»: підрозділ «Графіки навчального процесу» (<https://lpnu.ua/hrafiky-navchalnoho-protsesu>).

Як правило, семестрове навчання у студентів бакалаврату денної форми (крім студентів 4-го курсу) триває упродовж 15 тижнів, опісля – 3 тижні семестрового контролю.

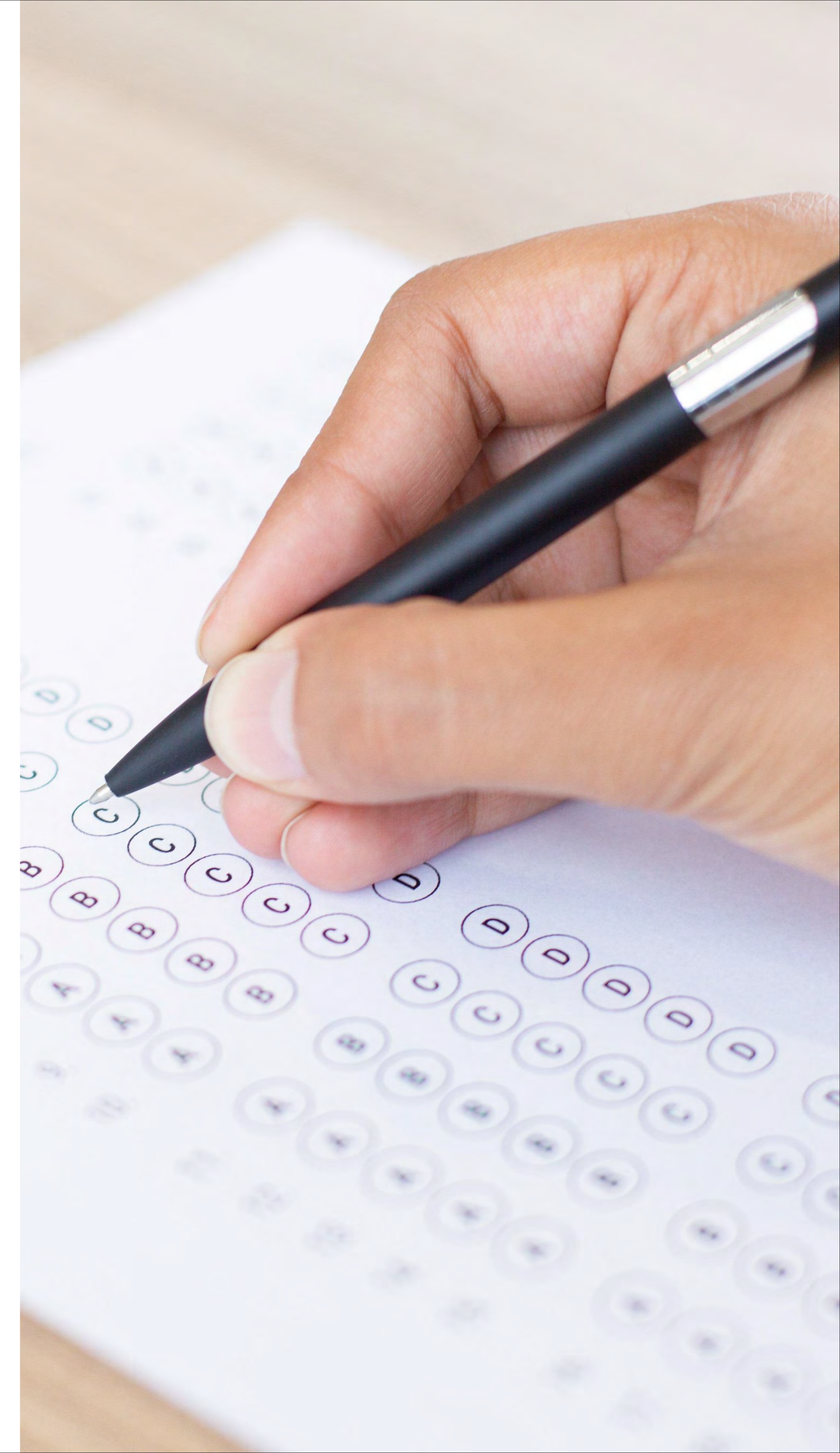


# Яка градація оцінок застосовується у Львівській політехніці?

За 100-бальною шкалою Університету	За національною шкалою
88...100 балів	Атестований з оцінкою «відмінно»
71...87 балів	Атестований з оцінкою «добре»
50...70 балів	Атестований з оцінкою «задовільно»
26...49 балів	Не атестований
00...25 балів	Не атестований – оцінка «незадовільно»

Положення про рейтингове оцінювання досягнень студентів:

<https://lpnu.ua/polozhennia-pro-reitynhove-otsiniuvannia-dosiahmen-studentiv>





# Які дисципліни я вивчатиму упродовж семестру?

Перелік таких дисциплін визначений у Вашому індивідуальному навчальному плані, який можна переглянути у персональному електронному кабінеті за посиланням [\*\*https://student.lpnu.ua\*\*](https://student.lpnu.ua).  
Про доступ до Вашого персонального електронного кабінету повідомимо згодом.