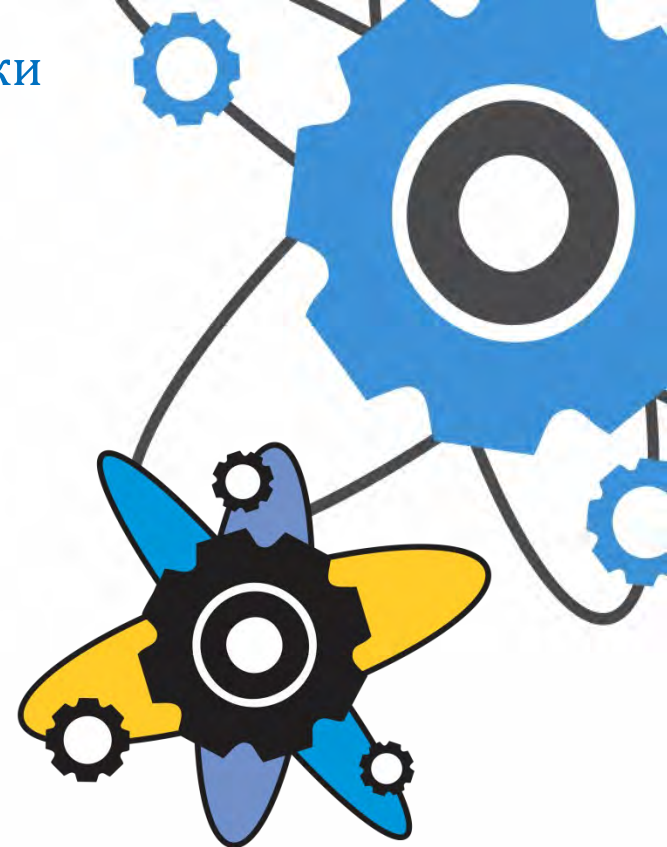


Кафедра хімічної інженерії Львівської політехніки



КАФЕДРА ХІМІЧНОЇ ІНЖЕНЕРІЇ
1949

Україна, Львів, пл.Св.Юра, 9/108,
9-й корпус Львівської політехніки
+38 (032) 258-26-57

lpnu.ua/hi
ce.org.ua
khi.dept@lpnu.ua

Кафедра хімічної інженерії Львівської політехніки

На кафедрі здійснюється підготовка
бакалаврів за спеціальністю:

161 Хімічні технології та інженерія

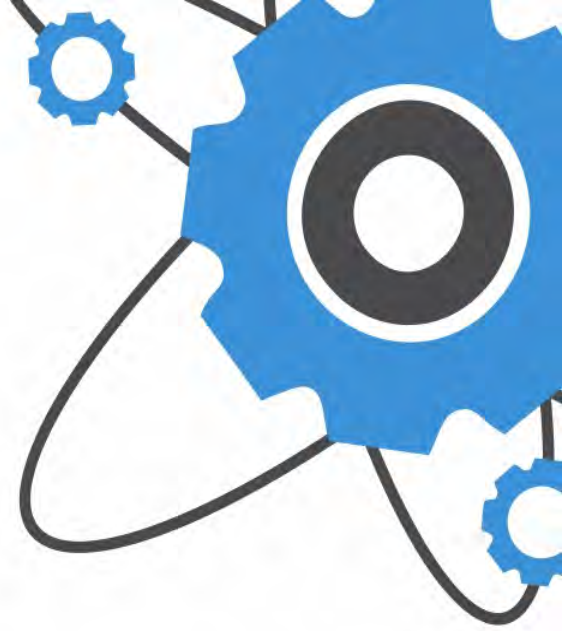
та магістрів:

161 Хімічні технології та інженерія

освітньо-професійні програми

Процеси і обладнання хімічних виробництв

Комп'ютерна хімічна інженерія



Кафедра хімічної інженерії Львівської політехніки

Ми працюємо із програмним
забезпеченням:

ANSYS[®]

DS SOLIDWORKS



AUTODESK
AUTOCAD



AUTODESK[®]
INVENTOR[®]



SOLID EDGE

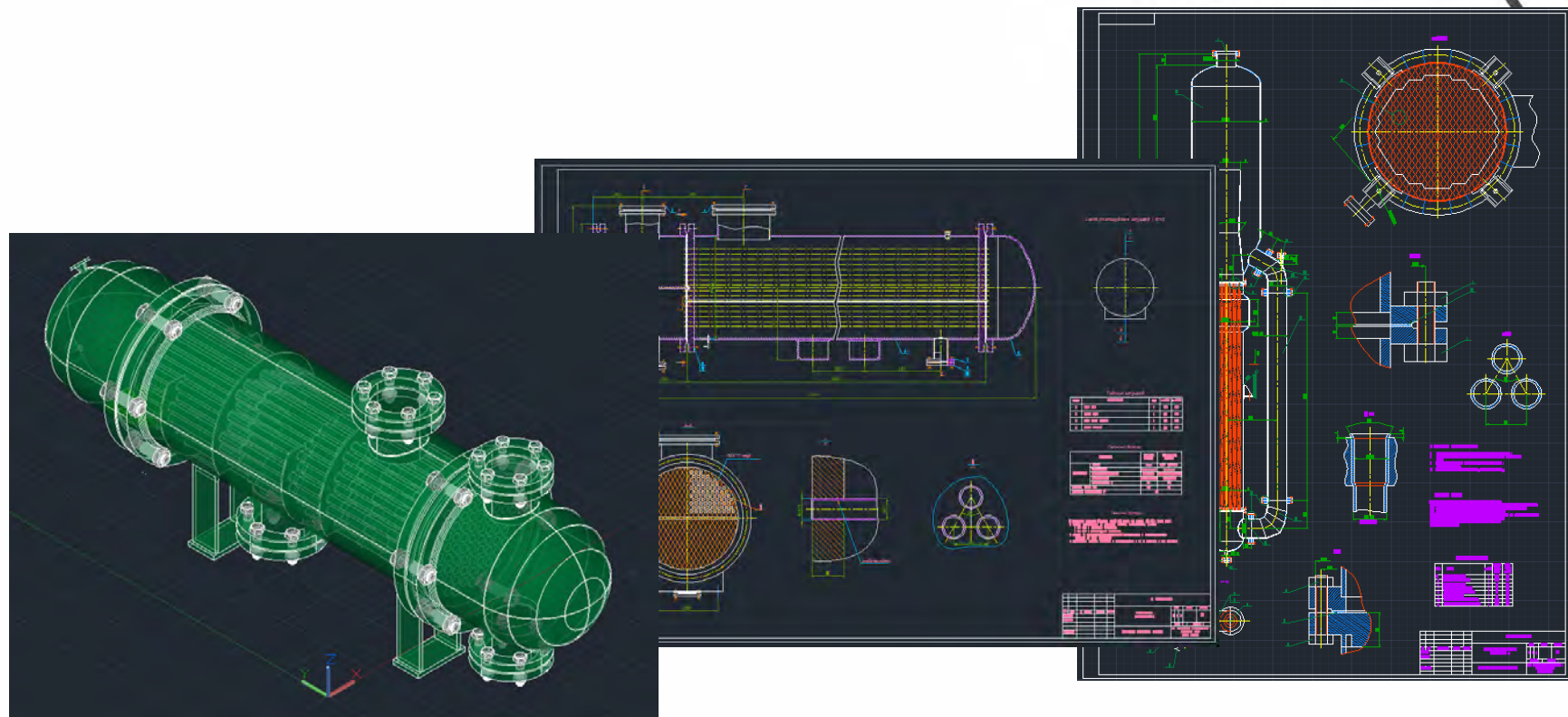


Chemstations[™]
Europe GmbH

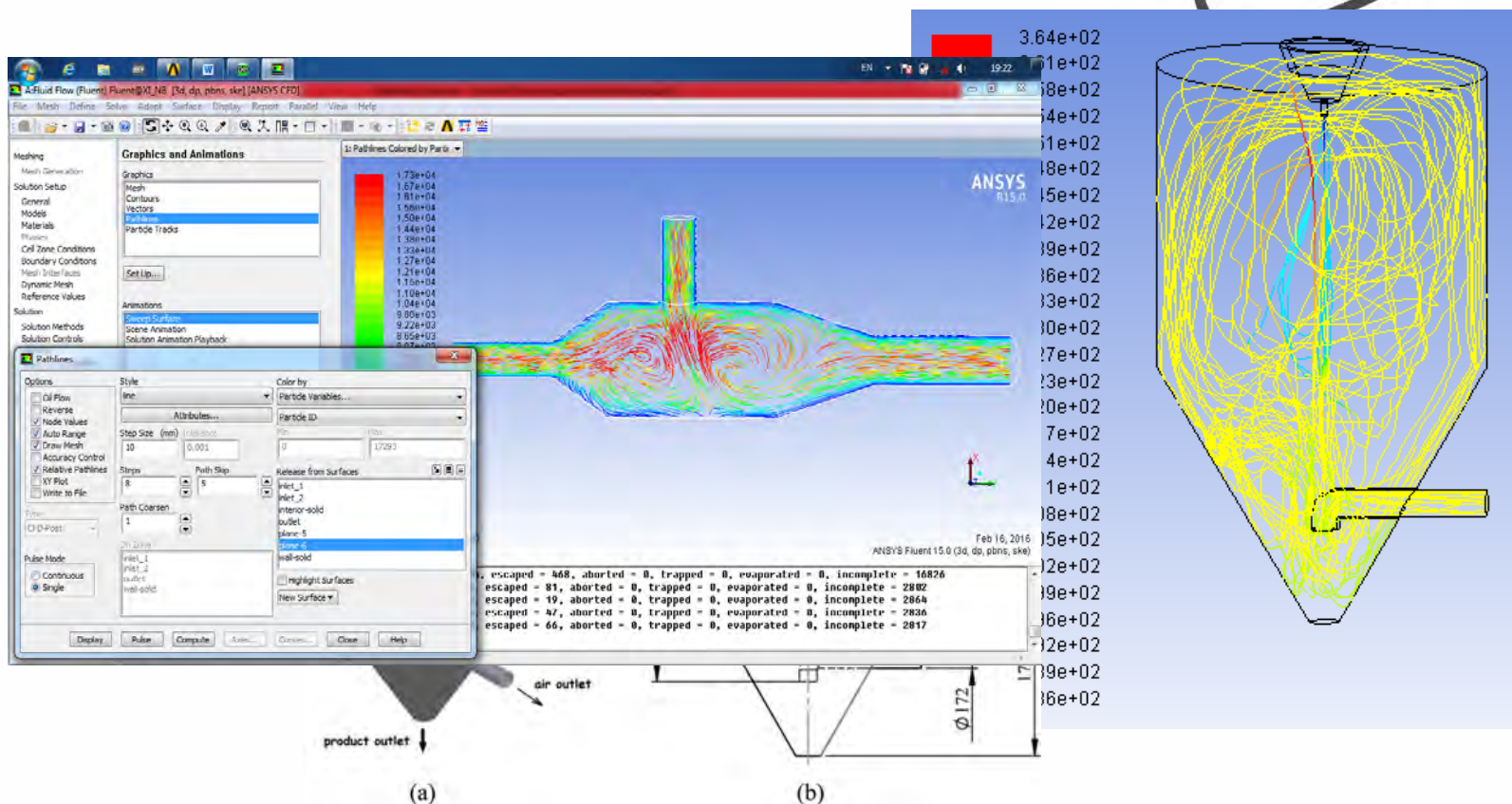
Mathcad[®]

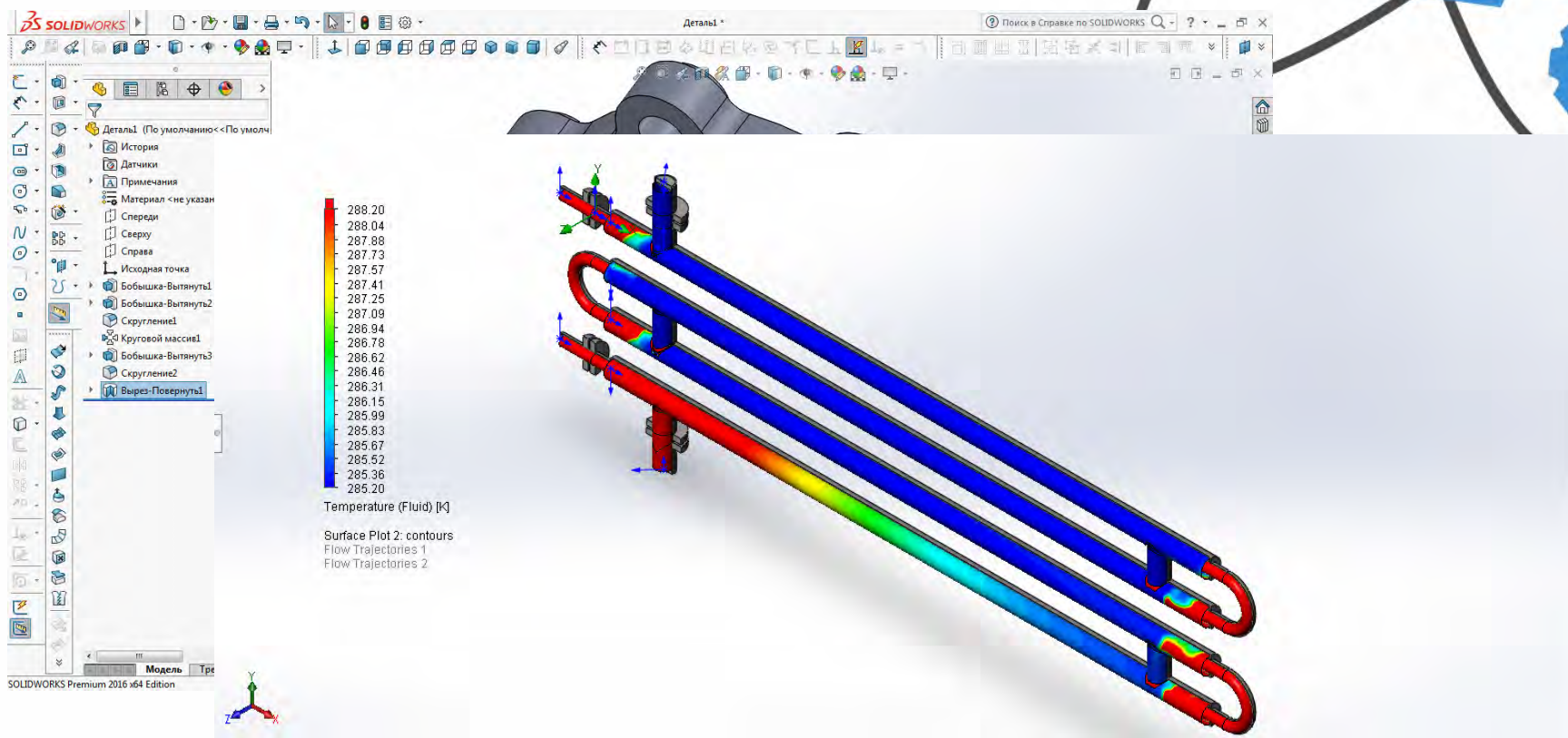


AUTODESK
AUTOCAD

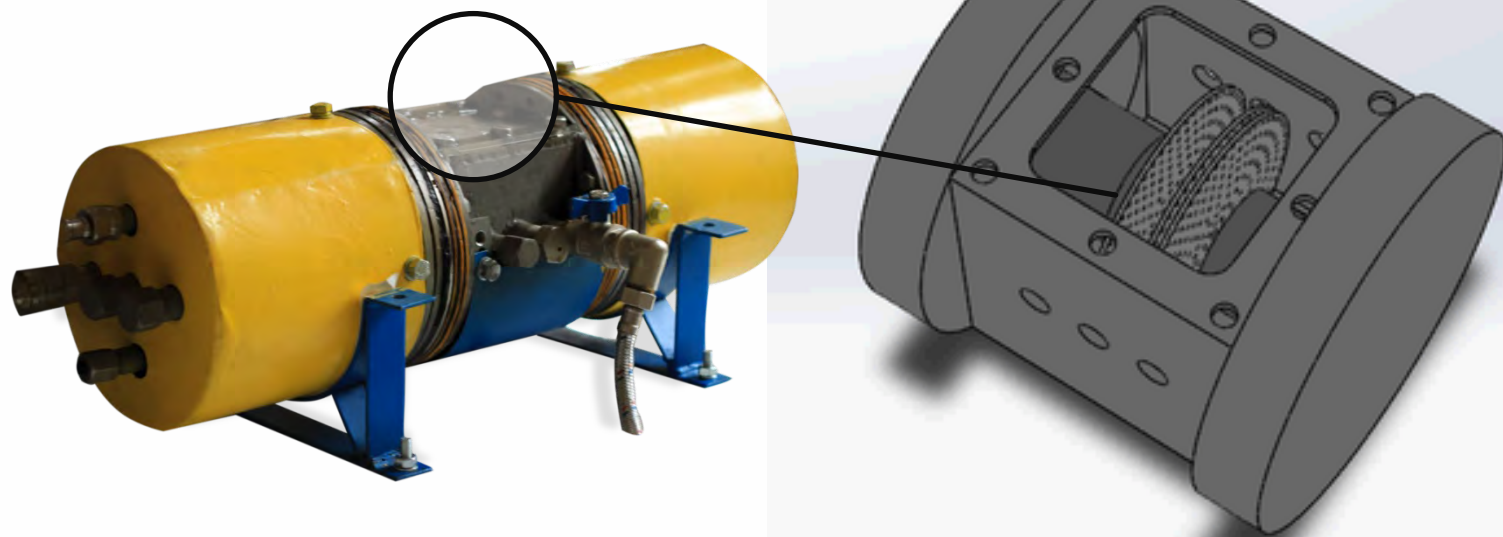


ANSYS[®]





 **SOLIDWORKS**





Запрошуємо на навчання!

icct.org.ua/departments/chemical-engineering

Наші контакти

Україна, Львів, пл.Св.Юра, 9/108,
9-й корпус Львівської політехніки

+38 (032) 258-26-57

lpnu.ua/hi
ce.org.ua

khi.dept@lpnu.ua

